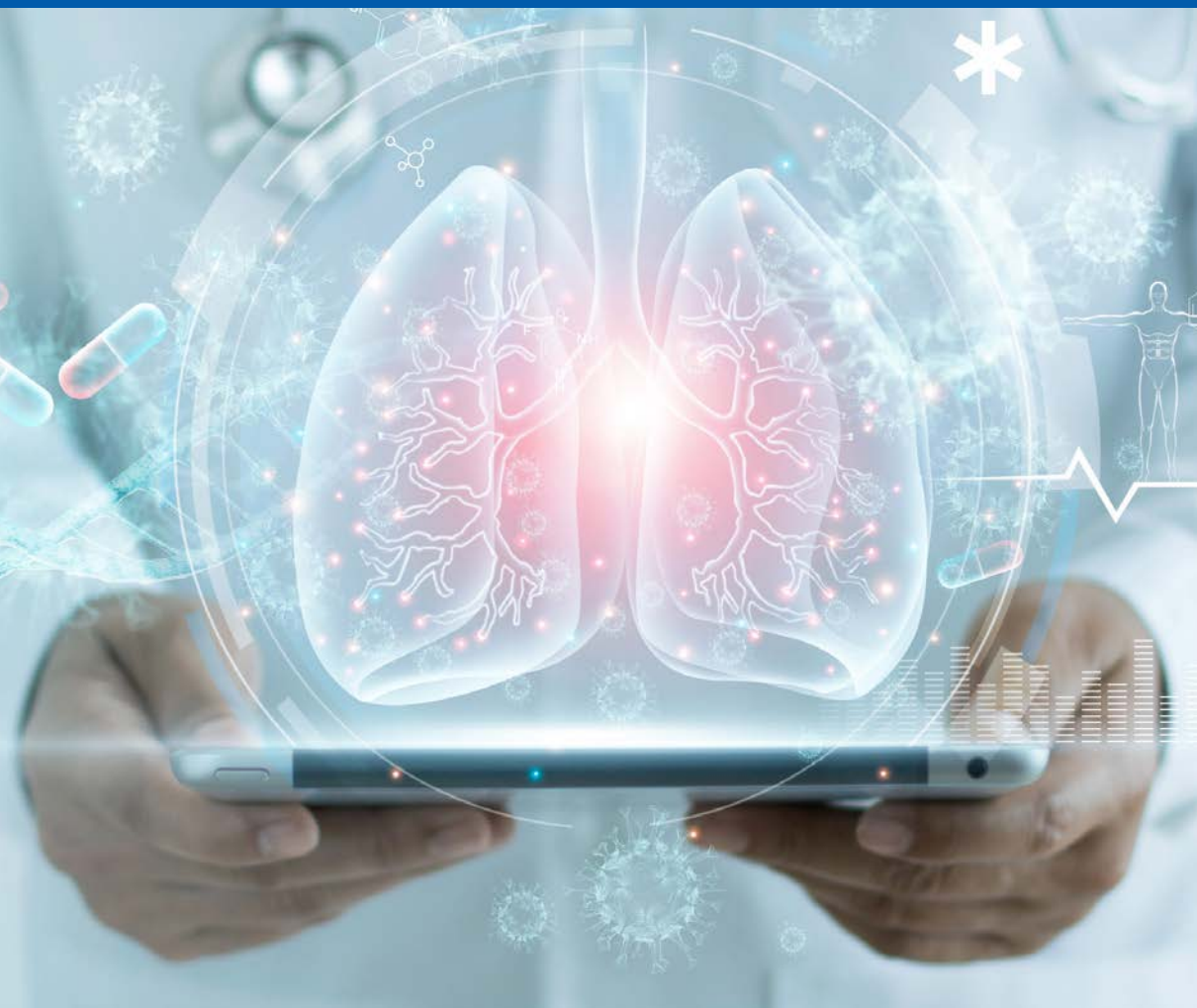


# СТАДИРОВАНИЕ РАКА ЛЕГКОГО

- Различия в классификациях TNM 7-го и 8-го пересмотра
- Характеристика пациентов в исследовании IMpower010



В исследование IMpower010 включались пациенты с НМРЛ IB (≥4см)-IIIA стадий по классификации TNM 7-го пересмотра, которым была проведена полная резекция.

По данным первичного анализа было показано, что адъювантная терапия атезолизумабом после адъювантной химиотерапии приводила к статистически значимому улучшению БРВ по сравнению с НПТ как у пациентов с НМРЛ II-IIIА стадий и PD-L1+, так и у всех пациентов с II-IIIА стадией заболевания

Т (характеристика первичной опухоли)	Категория Т			Стадия	
	По TNM 7-го пере- смотра	По TNM 8-го пере- смотра	Категория N	По TNM 7-го пере- смотра	По TNM 8-го пере- смотра
≤ 1 см	T1a	T1a	NO	IA	IA1
> 1-2 см	T1a	T1b	NO	IA	IA2
> 2-3 см	T1b	T1c	NO	IA	IA3
> 3-4 см	T2a	T2a	NO	IB	IB
> 4-5 см	T2a	T2b	NO	IB	IIA
> 5-7 см	T2b	T3	NO	IIA	IIB
Проникает в одну из структур: Грудная стенка (включая парие- тальную плевру и опухоли верхней борозды) Диафрагмальный нерв Перикард	T3	T3	NO	IIB	IIB
> 7 см	T3	T4	NO	IIB	IIIA
Инвазия в диафрагму	T3	T4	NO	IIB	IIIA
Вовлечен главный бронх/пневмонит/ ателектаз 3-4 см	T3	T2a	NO	IIB	IB
Вовлечен главный бронх/пневмонит/ ателектаз 4-5 см	T3	T2b	NO	IIB	IIA
T4 (за исключением > 7 см и инвазии в диафрагму)*	T4	T4	NO	IIIA	IIIA
≤ 1 см	T1a	T1a	N1	IIA	IIB
> 1-2 см	T1a	T1b	N1	IIA	IIB
> 2-3 см	T1b	T1c	N1	IIA	IIB
> 3-4 см	T2a	T2a	N1	IIA	IIB
> 4-5 см	T2a	T2b	N1	IIA	IIB
> 5-7 см	T2b	T3	N1	IIB	IIIA
Проникает в одну из структур: Грудная стенка (включая парие- тальную плевру и опухоли верхней борозды) Диафрагмальный нерв Перикард	T3	T3	N1	IIIA	IIIA
> 7 см	T3	T4	N1	IIIA	IIIA
Инвазия в диафрагму	T3	T4	N1	IIIA	IIIA
Вовлечен главный бронх/пневмонит/ ателектаз 3-4 см	T3	T2a	N1	IIIA	IIB
Вовлечен главный бронх/пневмонит/ ателектаз 4-5 см	T3	T2b	N1	IIIA	IIB
T4 (за исключением > 7 см и инвазии в диафрагму)*	T4	T4	N1	IIIA	IIIA
≤ 1 см	T1a	T1a	N2	IIIA	IIIA
> 1-2 см	T1a	T1b	N2	IIIA	IIIA
> 2-3 см	T1b	T1c	N2	IIIA	IIIA
> 3-4 см	T2a	T2a	N2	IIIA	IIIA
> 4-5 см	T2a	T2b	N2	IIIA	IIIA
> 5-7 см	T2b	T3	N2	IIIA	IIIB
Проникает в одну из структур: Грудная стенка (включая парие- тальную плевру и опухоли верхней борозды) Диафрагмальный нерв Перикард	T3	T3	N2	IIIA	IIIB
> 7 см	T3	T4	N2	IIIA	IIIB
Инвазия в диафрагму	T3	T4	N2	IIIA	IIIB
Вовлечен главный бронх/пневмонит/ ателектаз 3-4 см	T3	T2a	N2	IIIA	IIIA
Вовлечен главный бронх/пневмонит/ ателектаз 4-5 см	T3	T2b	N2	IIIA	IIIA
T4 (за исключением > 7 см и инвазии в диафрагму)*	T4	T4	N2	IIIB	IIIB

Для данной популяции было продемонстрировано значимое улучшение БРВ в исследовании IMpower010

Для данных пациентов стадия IIIA изменена на стадию IIIB согласно классификации TNM 8-го пересмотра

\*Средостение, сердце, крупные сосуды, трахея, возвратный гортанный нерв, пищевод, тело позвонка, киль трахеи  
НМРЛ – немелкоклеточный рак легкого, БРВ – безрецидивная выживаемость, НПТ – наилучшая поддерживающая терапия



**Единый  
информационный  
ресурс о научных  
разработках в области  
онкологии для реальной  
клинической практики**

**Клинические исследования**

**Диагностика**

**Информация о препаратах  
и инструкции по применению**

**Медицинские мероприятия  
и международные конгрессы**

**Научные публикации**



**Чтобы узнать больше  
отсканируйте QR код  
или перейдите по ссылке:  
<https://www.med.roche.ru/>**

©АО «Рош-Москва», 2021 г. Информация предназначена только для работников сферы здравоохранения и не может рассматриваться в качестве публичной оферты, не имеет целью воздействовать на продвижение продукции/услуг компании «Рош» и сама по себе не должна служить основанием для принятия каких-либо решений о назначении (выписке) какого-либо препарата. Если у Вас есть вопрос, Вы можете задать его в службу медицинской информации <http://medinfo.roche.ru/>

АО «Рош-Москва», 107031, Россия, г. Москва, Трубная площадь, дом 2, Помещение I, этаж 1, комната 42, МФК «Галерея Неглинная» Тел.: +7 (495) 229-29-99, [www.roche.ru](http://www.roche.ru)

M-RU-00004369 сентябрь 2021



Чтобы ознакомиться с инструкцией по медицинскому применению препарата атезолизумаб, **отсканируйте QR-код** или перейдите по ссылке: <https://www.roche.ru/ru/produkty/katalog/tecentriq.html>.

Если Вам требуется распечатанная актуальная инструкция, свяжитесь с нами по телефону **+7 (495) 229-29-99**, и мы пришлем инструкцию по указанному Вами адресу.

Информация, размещенная в настоящем материале, содержит сведения о незарегистрированных в РФ лекарственных средствах/показаниях, носит исключительно научный характер и не является рекламой.